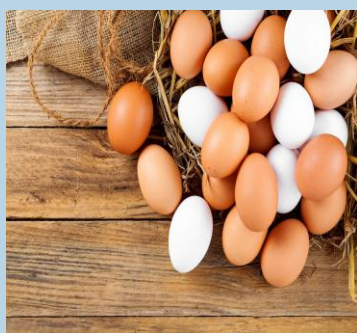


猪瘟持续蔓延，鸡蛋消费替代增加

本周要点

目前蛋鸡已进入产蛋高峰期，终端消费需求量不大，蛋商按需采购，销区走货一般，销区压力增大，预计近期鸡蛋价格或将以震荡偏弱性调整。主产区山东鸡蛋均价 8.07 元/公斤；河北鸡蛋均价 7.9 元/公斤；主销区广东鸡蛋均价 9.13 元/公斤；北京鸡蛋均价 8.22 元/公斤。

非洲猪瘟疫情持续蔓延，受此影响，鸡蛋替代继续增加引发终端消费有所好转，支撑鸡蛋价格。本周鸡蛋期货 1901 合约呈现先抑后扬，周一鸡蛋下跌 1.08%，随后几个交易日连续反弹，收复周一跌幅，促使周线收出伴有较长下影线的阳线。预计短期仍维持偏强走势，建议依托 4200 关口短线多单继续持有。



Bigger mind, Bigger future™

智慧创造未来

南华期货研究所

徐 明 0451-82331166

xuming@nawaa.com

投资咨询证书：Z0000399

1 鸡蛋行情分析

1.1 期货走势分析

非洲猪瘟疫情持续蔓延，受此影响，鸡蛋替代继续增加引发终端消费有所好转，支撑鸡蛋价格。本周鸡蛋期货 1901 合约呈现先抑后扬，周一鸡蛋下跌 1.08%，随后几个交易日连续反弹，收复周一跌幅，促使周线收出伴有较长下影线的阳线。预计短期仍维持偏强走势，建议依托 4200 关口短线多单继续持有。

1.2 鸡蛋现货分析

目前蛋鸡已进入产蛋高峰期，终端消费需求不大，蛋商按需采购，销区走货一般，销区压力增大，预计近期鸡蛋价格或将以震荡偏弱性调整。主产区山东鸡蛋均价 8.07 元/公斤；河北鸡蛋均价 7.9 元/公斤；主销区广东鸡蛋均价 9.13 元/公斤；北京鸡蛋均价 8.22 元/公斤。

1.3 鸡苗价格走势分析

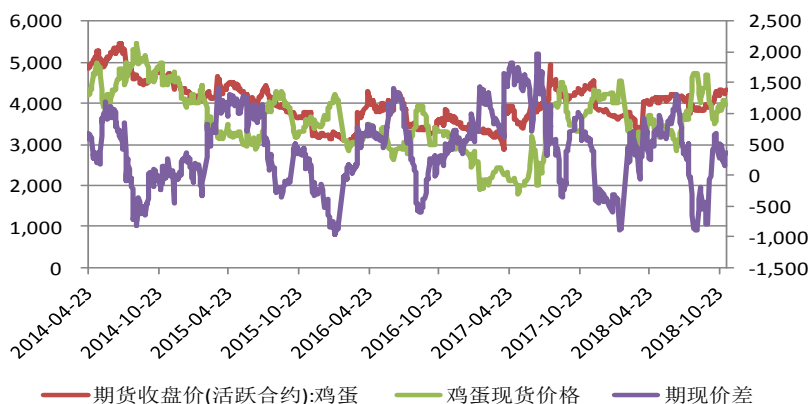
近期毛鸡出栏量变动幅度不大，屠宰厂收购难度较大，因非洲猪瘟影响，消费者采购意向偏向鸡禽类，预计近期肉鸡价格可能还有上涨的趋势。山东地区白羽肉毛鸡均价 9.6 元/公斤；辽宁白羽肉毛鸡均价 9.46 元/公斤；江苏白羽肉毛鸡价格 10.06 元/公斤。

目前鸡苗仍无明显回升，而规模养殖按计划补栏，散养殖户增加，商品鸡养殖保持盈利，对苗价形成支撑，预计最近肉鸡苗价格或以震荡调整为主。山东白羽肉鸡苗均价 5.06/羽；河南地区白羽肉鸡苗均价 4.57 元/羽。

1.4 淘汰鸡价格走势分析

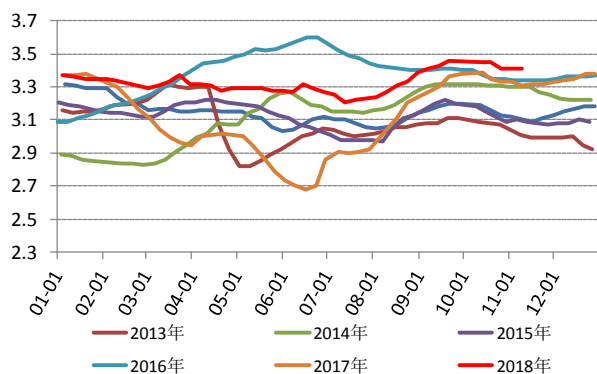
各地区淘汰老鸡心理不强，延迟淘汰老鸡情况相比前期减少，终端屠宰企业采购一般，预计近期淘汰蛋鸡价格或以稳中震荡调整为主。山东地区淘汰蛋毛鸡均价 11 元/公斤；江苏地区淘汰蛋毛鸡均价 11.6 元/公斤；辽宁地区淘汰蛋毛鸡均价 10.4 元/公斤。

图 1：鸡蛋期现价差（单位：元/500kg）



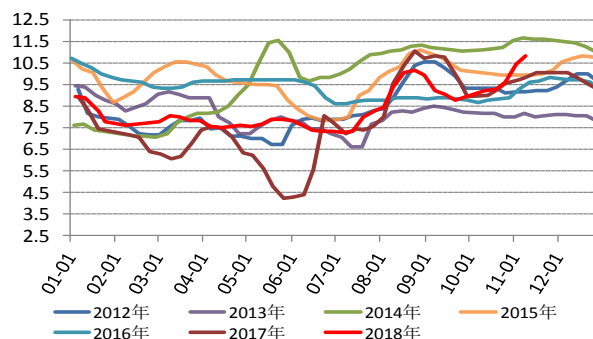
资料来源：WIND 南华研究

图 2：蛋鸡苗价格（单位：元/羽）



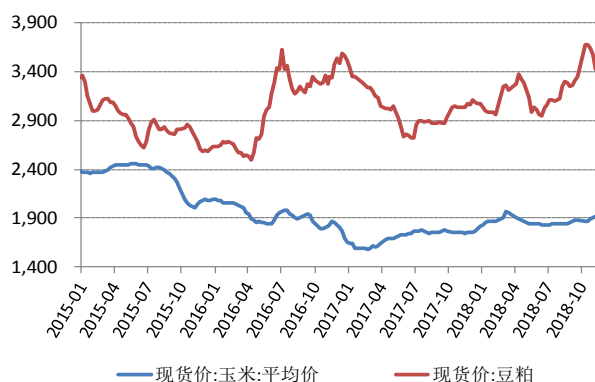
资料来源：WIND 南华研究

图 3：淘汰鸡价格（单位：元/斤）



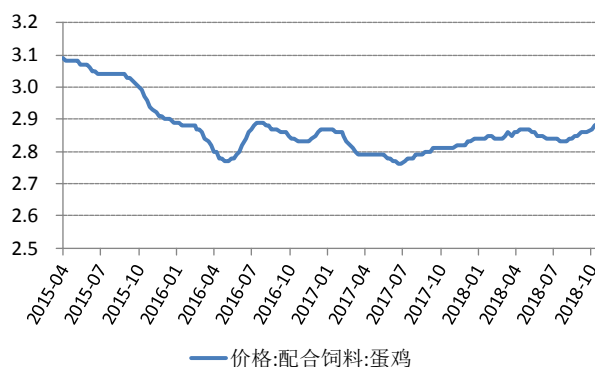
资料来源：WIND 南华研究

图 4：豆粕、玉米的价格（单位：元/吨）



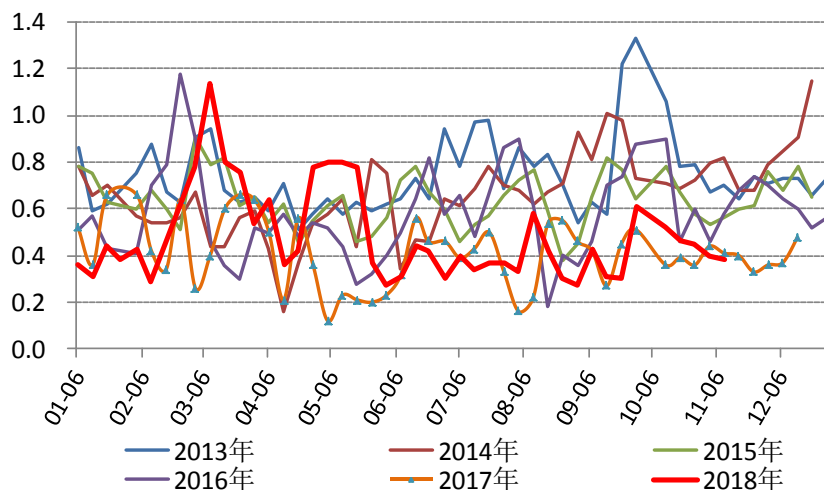
资料来源：WIND 南华研究

图 5：蛋鸡配合饲料的价格（单位：元/斤）



资料来源：WIND 南华研究

图 6 鸡蛋流通价差（单位：元/公斤）



资料来源：wind &南华研究

图 7：蛋鸡养殖利润（单位：元/羽）



图 8：鸡蛋成本预估价（单位：元/斤）



资料来源：WIND 南华研究

资料来源：WIND 南华研究

图 9：鸡蛋主力合约走势：



资料来源：博易大师 南华研究

以上内容由南华期货农产品研究中心提供。

南华期货农产品研究中心位于中国东北，致力于农产品产业链品种的研究，并以此为基础联合农产品产业链的优秀投研人员，组建了农业风险管理研究中心，利用期现结合、金融衍生品等金融手段服务客户、规避风险、促进进行农产品产业发展。创建了“渤海油轮”、“农产品考察”、“保险+期货+基差采购”和“国产大豆高端论坛”等南华期货知名品牌。

同时南华期货农产品研发中心整合各方资源以及公司 24 小时不间断全球金融供应商的优势，积极满足客户服务的需要，针对黑色、有色、贵金属、化工、金融及全部期货交易品种，为客户提供特色的服务。南华农产品研究中心愿真诚与您合作、实现共赢。

农产品研究中心电话：0451-82331166

南华期货分支机构

总部

杭州市西湖大道 193 号定安名都 2、3 层
客服热线：400 8888 910

上海分公司

上海市浦东新区芳甸路 1155 号 801、802 单元
电话：021-20220312

上海虹桥路营业部

上海市徐汇区虹桥路 663 号 1 楼、7 楼
电话：021-52586179

上海芳甸路营业部

上海市浦东新区芳甸路 1155 号 8 层 803、804 单元
电话：021-50431979

普宁营业部

广东省普宁市中信华府南向门市东起第 3-8 间首层至二层
电话：0663-2663855

厦门营业部

厦门市思明区鹭江道 96 号之二钻石海岸 B 栋 1903 单元
电话：0592-2120291

南通营业部

南通市南大街 89 号（南通总部大厦）六层 603、604 室
电话：0513-89011168

广州营业部

广州市天河区花城大道 68 号 2008 房，2009 房
电话：020-38809869

天津营业部

天津市河西区友谊路与平江道交口东南侧大安大厦 A 座 1003
电话：022-28378072

苏州营业部

苏州工业园区苏惠路 88 号环球财富广场 1 幢 2909 室
电话：0512-87660825

汕头营业部

汕头市龙湖区金砂路 103 号星光华庭商铺 112、212 号房复式
电话：0754-89980339

太原营业部

太原市迎泽区解放南路 2 号 8 层 805 室
电话：0351-2118001

宁波分公司

宁波市海曙区和义路 77 号 901、902
电话：0574-87280438

余姚营业部

浙江省余姚市城区余姚中国塑料城国际商务中心 3 幢 102 室、104 室
电话：0574-62509011

永康营业部

浙江省永康市永康总部中心金州大厦一楼
电话：0579-89292777

萧山营业部

杭州市萧山区北干街道金城路 438 号东南科技研发中心 2101 室
电话：0571-83869601

绍兴营业部

浙江省绍兴市越城区 昆仑商务中心 1 幢 1 单元 3101 室
电话：0575-85095807

温州营业部

浙江省温州市车站大道 2 号华盟商务广场 1801 室
电话：0577-89971808

成都营业部

四川省成都市高新区天府大道北段 1700 号 1 栋 2 单元 12 层 1209 号
电话：028-86532609

嘉兴营业部

浙江省嘉兴市融通商务中心 3 幢 1801 室
电话：0573-89997820

慈溪营业部

浙江省慈溪市浒山街道开发大道 1277 号 香格大厦 7 楼
电话：0574-63925104

宁波营业部

宁波市和义路 77 号汇金大厦 9 楼
电话：0574-87274729

台州营业部

台州经济开发区东商务区巨鼎国际商厦 203 室
电话：0576-88539900

桐乡营业部

浙江省桐乡市梧桐街道凤鸣路 1048 号一层、七层
电话：0573-83378538

重庆营业部

重庆市江北区建新南路 1 号 20-2、20-3
电话：023-62611588

芜湖营业部

芜湖市镜湖区伟星时代金融中心 1002
电话：0553-3880212

舟山营业部

浙江省舟山市定海区临城街道翁山路 555 号交易中心大楼
三层 3232、3233 室
电话：0580-8125381

义乌营业部

浙江省义乌市宾王路 208 号 2 楼
电话：0579-85201116

南昌营业部

江西省南昌市红谷滩新区中央广场 B 区准甲办公楼
1405 室
电话：0791-83828829

北京分公司

北京市西城区宣武门外大街 28 号 2 幢 B803、B805 室
电话：010-63155309

北京营业部

北京市西城区宣武门外大街 28 号 2 幢 B801、B802 室
电话：010-63161286

沈阳营业部

沈阳市沈河区北站路 51 号 15 层 C 室
电话：024-22566699

青岛营业部

青岛市市南区闽江路 2 号 1 单元 2501 室
电话：0532-80798985

大连营业部

辽宁省大连市沙河口区会展路 129 号大连国际金融中心 A 座-大连
期货大厦第 34 层 3401、3410 号
电话：0411-39048000

郑州营业部

郑州市商务外环路 30 号期货大厦 1306 房间
电话：0371-65613227

兰州营业部

兰州市城关区张掖路街道酒泉路 437-451 号 11 层 001 号
电话：0931-8805351

哈尔滨营业部

哈尔滨市香坊区中山路 93 号 801、802、810 室
电话：0451-58896600

深圳分公司

深圳市福田区莲花街道金田路 4028 号荣超经贸中心
2701、2702 室
电话：0755-82577529

深圳营业部

深圳市福田区金田路 4028 号荣超经贸中心 2703、2705 室
电话：0755-82577909

南京分公司

南京市建邺区河西商务中心区 B 地块新地中心二期 808 室
电话：025-86209875

济南营业部

济南市历下区泺源大街 102 号祥恒广场 15 层 1505
电话：0531-80998121

免责声明

本报告中的信息均来源于已公开的资料，尽管我们相信报告中资料来源的可靠性，但我们对这些信息的准确性及完整性不作任何保证。也不保证我公司所做出的意见和建议不会发生任何的变更，在任何情况下，我公司报告中的信息和所表达的意见和建议以及所载的数据、工具及材料均不能作为您所进行期货买卖的绝对依据。由于报告在编写时融入了该分析师个人的观点和见解以及分析方法，如与南华期货公司发布的其他信息有不一致及有不同的结论，未免发生疑问，本报告所载的观点并不代表了南华期货公司的立场，所以请谨慎参考。我公司不承担因根据本报告所进行期货买卖操作而导致的任何形式的损失。

另外，本报告所载资料、意见及推测只是反映南华期货公司在本报告所载明的日期的判断，可随时修改，毋需提前通知。未经南华期货公司允许批准，本报告内容不得以任何范式传送、复印或派发此报告的材料、内容或复印本予以任何其他人，或投入商业使用。如遵循原文本意的引用、刊发，需注明出处“南华期货公司”，并保留我公司的一切权利。



公司总部地址：杭州西湖大道 193 号定安名都 3 层邮编：31002

全国统一客服热线：400 8888 910

网址：www.nanhua.net